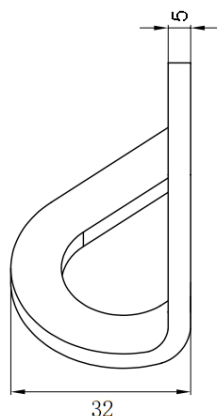


## PUNTO DE ANCLAJE EN ACERO DE ALTA RESISTENCIA



**CE** EN 795 A

## ESPECIFICACIONES TÉCNICAS

<b>Marcado CE:</b>	SI
<b>Normas CE:</b>	EN 795 A
<b>Peso en gr:</b>	150
<b>Diámetro tornillo:</b>	12 mm
<b>Material:</b>	Acero de alta resistencia
<b>Resistencia a rotura:</b>	30 kN
<b>Color:</b>	Plateado
<b>Volumen ud. en m<sup>3</sup>:</b>	0.000091
<b>Presentación:</b>	Bolsa plástica

## DESCRIPCIÓN

### Ref.: PA-200-2

Punto de anclaje fabricado en acero de alta resistencia con tornillo de expansión para perfil metálico.

Este dispositivo está destinado a integrarse en un sistema de protección individual contra caídas en altura



**+i** Ver ficha del equipo

## ATENCIÓN:

Antes de cada uso comprobar el buen funcionamiento y la ausencia de deformación o desgaste del punto de anclaje. No debe presentar rastro de corrosión.

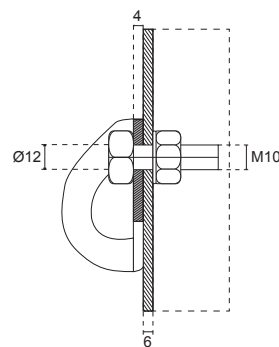
El punto de anclaje debe situarse sobre el usuario y tener una resistencia mínima de 15 kN.

El dispositivo no debe sufrir ningún choque mecánico, eléctrico o térmico.

Es importante no mezclar productos fabricados con distintos materiales, pues se puede crear óxido proveniente de la electrólisis.

Este producto NO es un Equipo de Protección Individual.

## INSTALACIÓN:



Enlace web: <https://euroindustrialptc.es/producto/kit2-punto-anclaje-metalico>