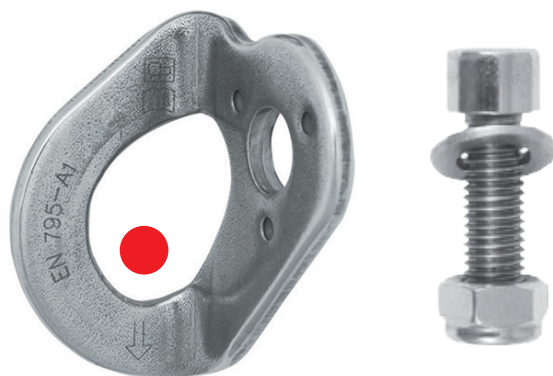


## PUNTO DE ANCLAJE EN ACERO INOXIDABLE



**CE** EN 795 A

## ESPECIFICACIONES TÉCNICAS

<b>Marcado CE:</b>	SI
<b>Normas CE:</b>	EN 795 A
<b>Laboratorio:</b>	0161
<b>Peso en gr:</b>	160
<b>Dimensiones:</b>	29,5 x 16,5 x 66,5 mm
<b>Diámetro tornillo:</b>	12 mm
<b>Material:</b>	Acero inoxidable
<b>Resistencia a rotura:</b>	30 kN
<b>Color:</b>	Plateado
<b>Volumen ud. en m<sup>3</sup>:</b>	0.000091
<b>Presentación:</b>	Bolsa plástica
<b>Código EAN-13:</b>	8436009993531

## FICHA TÉCNICA

### DESCRIPCIÓN

#### Ref.: PA-300-2

Punto de anclaje fabricado en acero inoxidable con tornillo para perfil metálico.

Este dispositivo está destinado a integrarse en un sistema de protección individual contra caídas en altura.



**+i** Ver ficha del equipo

### ATENCIÓN:

Antes de cada uso comprobar el buen funcionamiento y la ausencia de deformación o desgaste del punto de anclaje.

El punto de anclaje debe situarse sobre el usuario y tener una resistencia mínima de 15 kN.

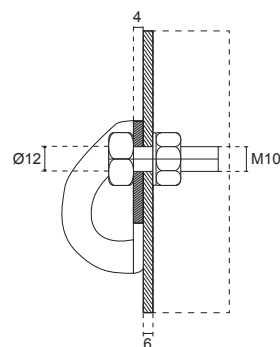
El dispositivo no debe sufrir ningún choque mecánico, eléctrico o térmico.

No debe presentar rastro de corrosión.

Debe ser almacenado en un lugar al resguardo de luz y humedad.

Debe ser limpiado regularmente y secado cuidadosamente.

### INSTALACIÓN:



Enlace web: <https://euroindustrialptc.es/producto/punto-de-anclaje-con-tornillo-para-perfil-metalico-30-kn>